

6 WEITERE INFORMATIONEN ERHALTEN SIE:

» durch Ihren Gefäßspezialisten

» **Deutsche Schlaganfallhilfe**

Carl-Miele-Str. 210 · D-33311 Gütersloh
Telefon 01805 093093 · Telefax 01805 094094
(0,14 EUR/Min., Mobilfunk abweichend)
E-Mail info@schlaganfall-hilfe.de
Internet www.schlaganfall-hilfe.de

» **Deutsche Gesellschaft für Gefäßchirurgie (DGG)**

Langenbeck-Virchow-Haus
Luisenstr. 58-59 · 10117 Berlin
Telefon 030 2800-4390 · Telefax 030 2800-4399
E-Mail dgg.sekretariat@gefaesschirurgie.de
Internet www.gefaesschirurgie.de



**Praxis für
Gefäßkrankheiten**

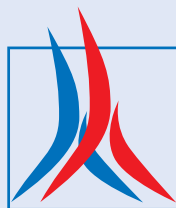
Dr. med. Daniela Axt-Manz

Fachärztin für Chirurgie – Gefäßchirurgie – Phlebologie

Dr. med. Peter Schanowski-Bouvier

Facharzt für Chirurgie – Gefäßchirurgie

Adickesallee 51-53 · D-60322 Frankfurt/M.
Fon 069 955033-12 · Fax 069 955033-10
info@ap-frankfurt.de · www.gefaesspraxis-frankfurt.de



**Praxis für
Gefäßkrankheiten**

TIA – Der kleine Schlaganfall (Transiente ischämische Attacke)

Gefäßerkrankungen treten so häufig
auf wie Herzerkrankungen oder Krebs.
Sie bewirken 40% der Todesfälle
– viele davon sind vermeidbar!

1 WAS IST EINE TIA?

TIAs sind eine Art „Mini-Schlaganfall“.

Die Symptome ähneln denen eines Schlaganfalles, verschwinden aber relativ schnell wieder nach Minuten.

Typische Symptome sind:

- » Schwäche Hand, Arm, Bein
- » Taubheitsgefühl, Kribbeln
- » Sprachstörungen
- » Sprachverlust
- » Augenflimmern, Sehverlust

2 WODURCH WIRD EINE TIA VERURSACHT?

In 40% der Fälle wird die TIA durch eine höhergradige Verengung der hirnzuführenden Gefäße verursacht.

Die Verengung entsteht durch Arteriosklerose, einer kalkigen Verhärtung der Gefäßwand.



Typische Risikofaktoren für die Arteriosklerose sind:

- » Rauchen
- » Bluthochdruck
- » Erhöhung der Blutfettwerte
- » Diabetes

Aus diesem erkrankten Gefäßbezirk (Plaque) können auch Gerinnsel und Kalkteilchen durch den Blutstrom ausgerissen und in die Gehirnstrombahn verschwemmt werden.

Dort verstopfen sie je nach Größe kleine oder große Gehirngefäße. Durch die alleinige Minderung des Blutzustromes kommt es auch zu Sauerstoffminderversorgung von Gehirngewebe.



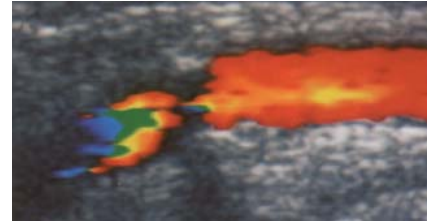
3 SIND TIAS GEFÄHRLICH?

TIAs sind ein Warnsignal und zeigen ein hohes Risiko für den drohenden großen Schlaganfall. Dies kann verhindert werden.

4 WELCHE UNTERSUCHUNGEN SIND NACH EINER TIA WICHTIG?

Suchen Sie Ihren Hausarzt sofort auf – er wird den Blutdruck messen, Ihre Fett- und Zuckerwerte prüfen, ein EKG erstellen und Sie danach rasch zum Gefäßspezialisten schicken.

Dieser führt in der Regel eine farbcodierte Duplexsonographie der Halsschlagadern durch.



5 BEHANDLUNG

- » Bluthochdruck und erhöhte Fett/Zuckerwerte werden durch Ihren Hausarzt eingestellt.
- » Hören Sie sofort mit dem Rauchen auf!
- » Reduzieren Sie Gewicht!
- » Bei einer höhergradigen Verengungen muss weitere Diagnostik (Darstellung der Gefäße und des Hirngewebes) erfolgen!
- » Unter medikamentöser Therapie können nicht verkalkte Gefäßzonen wieder gebessert werden!